



STÅL & RÖRMONTAGE AB

WWW.SRMAB.COM



Stål & Rörmontage AB



"Vår filosofi är enkel - varje uppdrag ska vara så väl genomfört att Stål & Rörmontage är det naturliga förstahandsvalet för uppdragsgivare inom våra verksamhetsområden."

Stål & Rörmontage AB

- proffs på stål



Med lång erfarenhet och en gedigen kompetens är vi experter på stål, med en bredd som få andra stålföretag kan visa upp.

De flesta av våra uppdrag är av omfattande karaktär, från stora, komplicerade konstruktioner som krossanläggningar till silos och cisterner.



Ofta sköter vi montaget vilket ger ekonomiska och tidsmässiga vinster för våra kunder.

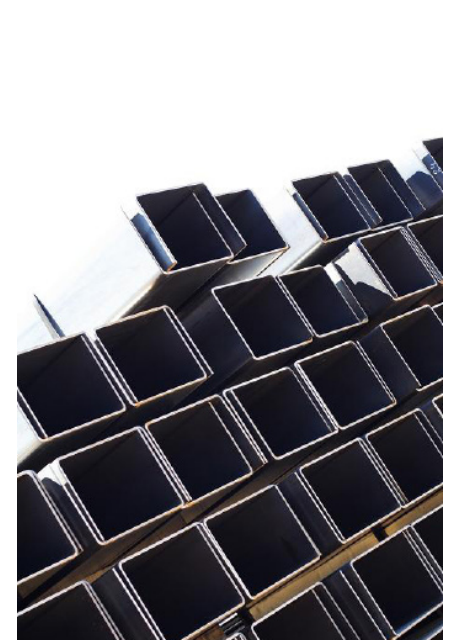
Kvalitet, engagemang och personligt ansvar är starka ledstjärnor för oss, liksom tillgänglighet och flexibilitet.

Våra medarbetare är välutbildade



yrkesmän med bred och gedigen kompetens- inte minst när det gäller kvalificerade svetsningsarbeten.

All personal har certifikat för heta arbeten och kompetens enligt SS-EN 287-1. Dessutom har vi IWT- och IWS-kompetens.





Tillverkning och montage av kalkkrossanläggning

Vi tillverkade och monterade en kalkkrossanläggning norr om Trondheim i Norge för användning av gruvföretaget Verdalskalk A/S.

På uppdrag åt Sandvik Sverige AB tillverkades väderskyddsstål och maskinstål. Montagearbetet var upphandlat av Sandvik Tamrock A/S och Stål & Rörmontage monterade alla ingående

maskiner. Krosshuset är 30 meter långt, 12 meter brett, 30 meter högt och väger ca 650 ton. Kapaciteten på krosshuset är 1000 ton/tim, det är byggt för att kunna flyttas ner i kalkbrottet om 5-10 år.

Detta är den första installationen av sitt slag som tagits i bruk i Norden.

Projektet är unikt för Stål och Rörmontage, inte enbart på grund av dess storlek utan på sättet det genomfördes. Det byggdes 500 meter från platsen där det installerades vilket innebar att gruvverksamheten pågick som vanligt, med minimalt driftsstopp. Montagetiden var 6 månader.

650 ton på 288 hjul







6



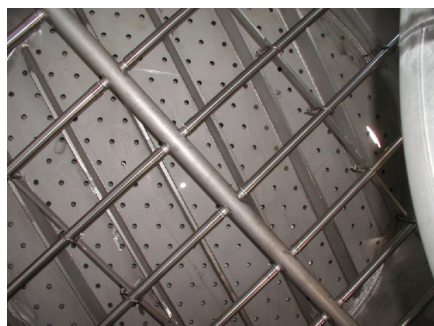


Tillverkning av filtertankar

På uppdrag av VA-ingenjörerna har vi under senare tid tillverkat ett antal filtertankar för totalavsaltning av processvatten. Slutkunden för tankarna är Husum Pappersbruk och Statoil A/S i Kårstø i Norge.

I Statoil-projektet har vi även tillverkat skiddar och gjort allt rörmontage. Därtill utfördes isolering och instrumentmontage under vårt tak till färdig anläggning.

Storlekarna på tankarna är skiftande, i snitt ca 2,60 i diameter och 5 meter höga. Hela anläggningen uppmonterades i vår verkstad för att säkerställa funktionen.





Slamskrapor för vattenreningsanläggning

Vi har tillverkat slamskrapor på uppdrag av Conpura. Dessa placeras i 20 st betongbassänger som är 48 meter i diameter. Bassängerna är placerade i en vattenreningsanläggning (Czajka) i warsawa, Polen.

Slamskraporna är gjorda i rostfritt material SS 2333 och väger totalt 125 ton.

Lining Hylte



Under hösten 2009 har vi linat ett massatorn med syrafast plåt till Stora Enso Hylte. Lining är en beklädnad av invändiga ytor med ett tunnare plåtskikt för att öka

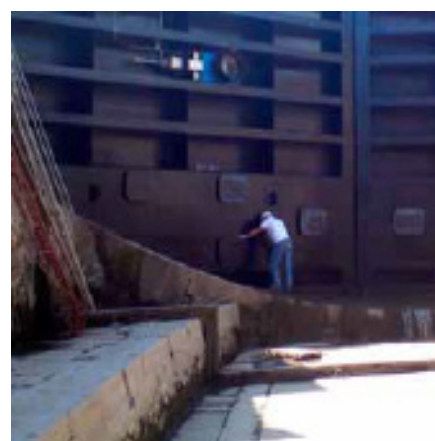


livslängden på äldre cisterner eller vid förändring av innehållet till något som cisternen inte är avsett för från början. I Hyltes massatorn har det gått åt 22 ton 2 mm plåt som sedan

Vår arbetsstyrka uppgår till ca 50 man med många-årig erfarenhet från svets och montagearbeten

sedan sammanfogats med 4 km kälsvets. Tornets höjd är 25 m och dess diameter 13,6 m.





Kockums AB i Karlskrona

När de befintliga portarna på Kockum AB:s torrdockor i Karlskrona var i behov av renovering fick Stål & Rörmontage uppdraget att bygga nya portar.

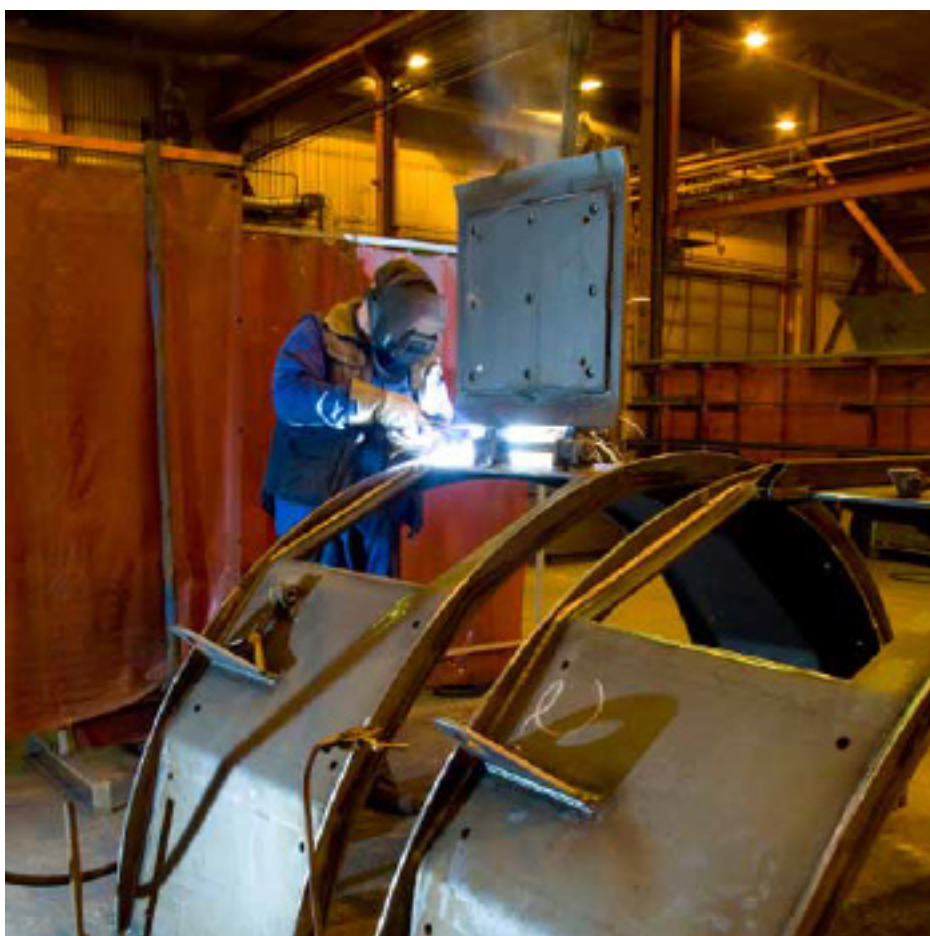
Vi förtillverkade delar av portarna på vår verkstad. Detta innefattade svetsning,

ytbehandling, skärning och ihopfästning av plåt, blästring samt målning.

Sedan fraktades portarna till Karlskrona för att sättas samman av oss på Kockums verkstad. Därefter monterade vi dem och utförde vissa efterarbeten.

Kraven på ytbehandling och svetsning var hög och utfördes med största noggrannhet.

Verkstad



I vår moderna och välutrustade verkstad på 10 300 kvm har vi kapaciteten att slutföra uppdragen hela vägen från start till mål. Vi har utrustning och personalkompetens för samtliga moment kring kvalificerade stålkonstruktioner, cisterner, tryckkärl, konstruktion, beredning, tillverkning och ytbehandling.

Med 24 traverser och åtta meters lyfthöjd, har vi möjligheten att driva flera stora projekt parallellt.

De senaste åren har vi gjort stora miljoninvesteringar i vår maskinpark. Dessa breddar och förstärker vår verksamhet ytterligare och gör oss ännu bättre rustade för framtiden. Investeringarna omfattar:

- 2 st Plasmaskärningsmaskiner
- 2 st Svetsrobotar
- 2 st Pulversvetsanläggningar
- Övriga maskiner



VÄLKOMMEN

att kontakta oss



Ronny Södergren
VD/marknad
ronny@srmab.com
+46708-312 300



Pär-Ola Gullberg
Vvd/marknad/projekt
pog@srmab.com
+46708-312 305



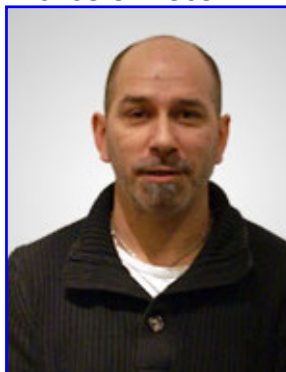
Lars-Åke Persson
Marknadschef
lars-ake@srmab.com
+46707-593 500



Robert Södergren
Konstruktion
robert@srmab.com
+46709-508 460



Peter Oskarsson
Prod/kalkyl/beredning
peter@srmab.com
+46709-373 993



Tomas Anderberg
Projekt/kalkyl/beredning
tomas@srmab.com
+46708-640 597



Christopher Sunesson
Projekt/kalkyl/beredning
christopher@srmab.com
+46706-389 263



Peter Månsson
Kvalitet/kalkyl/beredning
peter.mansson@srmab.com
+46735-932 265



Per Romberg
Verkmästare
per@srmab.com
+46708-640 617



Hans Mellberg
Vice verkmästare
hans@srmab.com
+46739-404 363



Stål & Rörmontage AB

Ysanevägen 390

294 92 Solvesborg

Phone: +46456-312 05

Email: sr@srmab.com

www.srmab.com

