



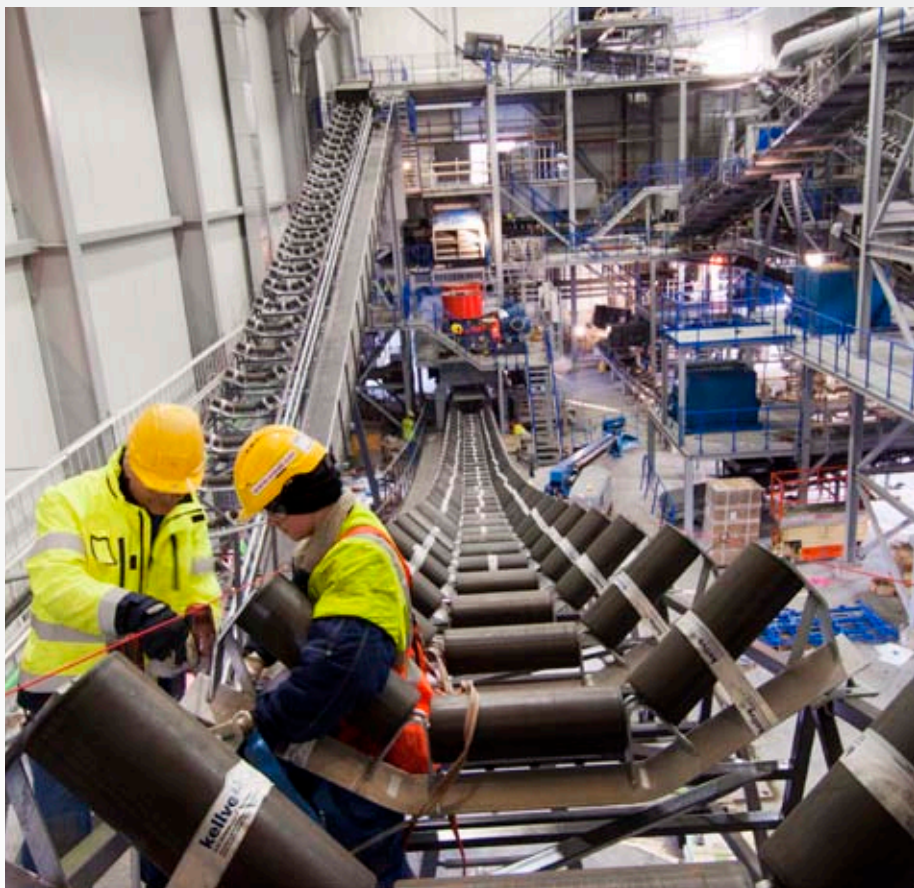
Stål & Rörmontage



**För
stabila
och hållfasta
konstruktioner**



WWW.SRMAB.COM



Stabilitet

i flera bemärkelser



Ronny Södergren, vd

Stabilitet kännetecknar Stål & Rörmontage i flera bemärkelser. Vi arbetar i stål, ett material som medger stabila och hållfasta konstruktioner till exempel i byggnader och i applikationer för industrin.

Företaget har dessutom haft en stabil tillväxt sedan det grundades 1987 och har idag cirka 50 anställda. Personalomsättningen är låg och vi har byggt upp en stor erfarenhetsbank inom flera skilda segment. Denna bredd i verksamheten gör att vi vilar på en stabil grund, vilket gör oss mindre känsliga för marknadens svängningar.

Vi värdesätter långa, stabila relationer och vi gör alltid vårt yttersta för att befintliga kunder ska vilja återkomma med nya beställningar. Ett gott renommé på marknaden kan inte överskattas. Vi på Stål & Rörmontage strävar hela tiden efter att vara bäst.

Välkommen att utmana
vår stabila laguppställning!

fakta

Stål & Rörmontage i Sölvesborg

Grundat: 1987 av Göran och Ronny Södergren

Ägare: Ronny Södergren, Peter Oskarsson, Stefan Södergren och Ola Olsson

Anställda: ca 50

Produktionsyta: 10.500 m²

Styrkor: Erfarenhet av och kompetens för kvalificerade konstruktioner, korta beslutsvägar, stort engagemang, mångsidighet, korta leveranstider, helhetslösningar

Certifieringar:

ISO 9001:2008 (sedan 1995) samt SS EN-1090 (utförande stålbyggnad) och SS-EN ISO 3834 (svetsning)



Helhets

Stål & Rörmontage kan ta rena utförandeuppdrag såväl som helhetsuppdrag från konstruktion, beredning, kalkyl, hållfasthetsberäkningar, tillverkning till montage på plats.

Många av uppdragen gäller stora och komplicerade konstruktioner, så som krossanläggningar, processutrustning för bil- och massaindustri, bärande konstruktioner till broar, detaljer till lyftok för containrar, klimat- och vind-tunnlar samt silor.



640 tons bockkraft

Ett utropstecken i verkstaden är den nya kantpressen som vi investerade i 2011. Den har en bockkraft på upp till 640 ton och kan klara arbetsstycken upp till fem meter. Det är en riktig värstingmaskin som ger oss möjlighet att bocka mycket tjocka plåtar.

Kompetenser och resurser

Stål & Rörmontage

Verkmästare: Hans Mellberg

Produktionschef: Peter Oskarsson

Medarbetare: ca 50 st

Företagskompetenser:

- All personal har certifikat för heta arbeten
- IWT – International Welding Technologist
- IWS-International Welding Specialist
- Ansvarig personal för ledning och kontroll av arbeten med stålkonstruktioner av komplicerad art
- 35 anställda har svetskompetenser enligt SS-EN 287-1
- Kran- och truckutbildad personal
- Utbildad personal på traverser och mobila plattformar

Yta: 10.500m²

Traverser: 24 st

Lyfthöjd: 7 m

Lyftkapacitet: 15 ton

Maskinpark: Kantpress med 640 ton bockkraft, 2 svetsrobotstationer, 2 pulversvetsstationer, 2 st finplasma-skärmaskin 13x3 m.

Övrigt: Miljögodkänd bethall



leverantör

Hjärtat är en modern produktionsanläggning

Med en modern och effektiv produktionsanläggning har vi skapat förutsättningar för att kunna åta oss stora och komplexa uppdrag. Ytan är på 10.500 m² där vi har tillgång till 24 traverser, maximal lyfthöjd är nio meter och lyftkraften är upp till 15 ton. Det medför att vi kan ha flera projekt i produktion parallellt och att vi har en flexibilitet som medger mycket korta leveranstider när det är påkallat.

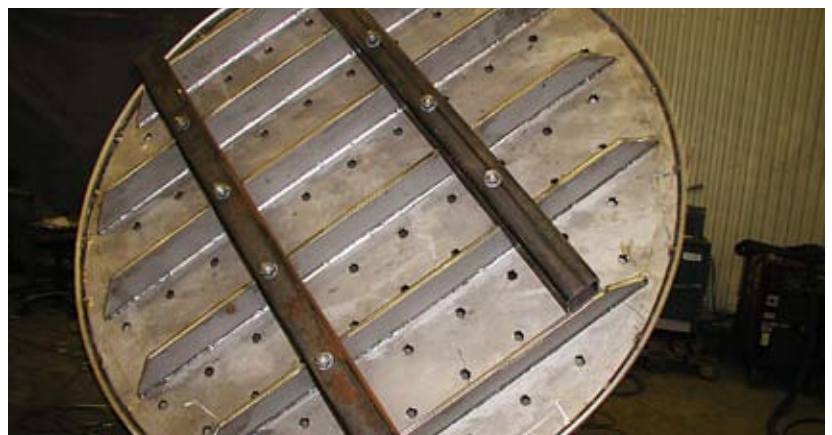


Skärcenter

Plasmaskärning medger en hög skärhastighet samtidigt som hastigheten i sig innebär att det blir låga deformationer jämfört med gasskärning. I vårt skärcenter har vi tillgång till två stycken stationer för finplasmaskärning med egna traverser och skärbord som medger längder upp till 13x3 meter.

Lyfter och roterar 10 ton

En unik lägesställare som medger att vi kan lyfta och rotera upp till tio ton under pågående svetsning. Dess effektivitet är guld värd i verkstaden. Utöver denna finns två svetsrobotstationer med lägesställare som hanterar upp till 1 500 kg. För fogar som kräver högt insvetsningstal har vi två pulversvetsstationer, som ger en mycket kraftig svets i bra kvalitet och utförande.

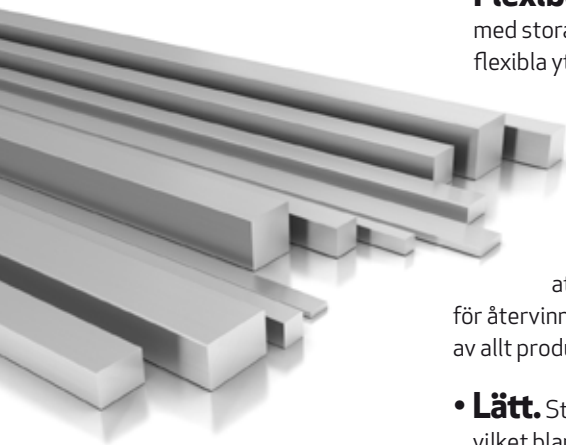


Miljögodkänd bethall

En av Sveriges största bethallar finns på Stål & Rörmontage. Betning görs på rostfria och syrafasta stål efter svetsning för att avlägsna oxider och återställa passivskiktet. När passivskiktet är återställt får materialet sitt ursprungliga korrosionsmotstånd. Bethallen är utrustad med en reningsanläggning som avskiljer syra och restprodukter från sköljvattnet, avfallet skickas sedan vidare för deponi.

Stålets fördelar

Utan stål hade vi inga maskiner och inga verktyg. Stål har även många fördelar som byggmaterial.



- **Flexibelt och starkt.** Det går att bygga med stora spännvidder. Det ger stora, nyttiga och flexibla ytor. Stålstommen ger också goda möjligheter till om- och påbyggnad. En ytterligare fördel för stål är möjligheten att enkelt svetsa på förstärkningar om bärförmågan behöver ökas.

- **Återvinningsbart.** Stål är lätt att återvinna och återanvända. Insamlingen för återvinning är välorganiserad och mer än hälften av allt producerat stål kommer från skrot.

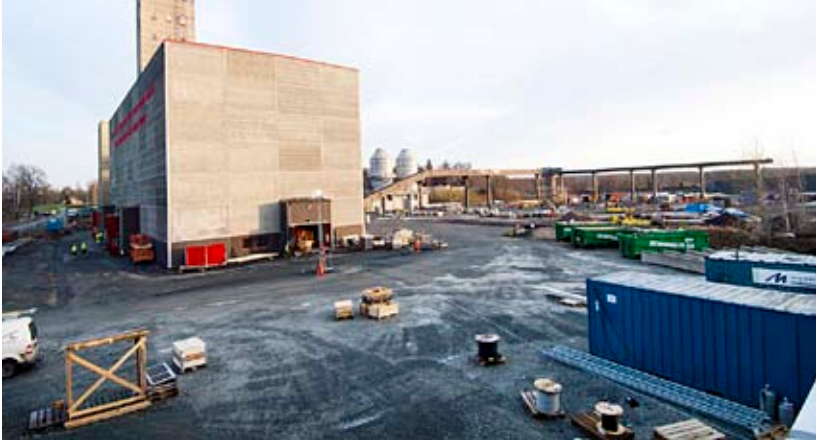
- **Lätt.** Stål är lättare än många andra byggmaterial, vilket bland annat påverkar transporterna, grundläggningen och blir kostnadseffektivt.

- **Snabbt.** Byggprocessen är effektiv och många komponenter kan förproduceras för att snabbt och effektivt monteras på byggarbetsplatsen. Det ger i sin tur lägre byggkostnader.

- **Estetiskt.** Stål möter andra material, som glas, trä och betong, på ett tilltalande och modernt sätt. Stål tillsammans med glas ger ljusa, fina miljöer.

Stålindustrins viktigaste råvara, järn, är jordskorpans fjärde vanligaste grundämne, och de många miljarder ton stål som redan cirkulerar i samhället kan gång på gång smältas ner för att användas till nytt prima stål.





Stålkonstruktionerna i Dannemora Gruva

Dannemora Gruva utanför Uppsala har anor sedan 500-talet, men 1992 stängde SSAB gruvan på grund av sviktande lönsamhet. Sedan dess har marknaden svängt och priserna på järnmalm har rusat i höjden. Den 17 mars 2005 bildades Dannemora Mineral AB i syfte att återuppta driften av Dannemora gruvan.

Stål & Rörmontage anlitas på totalentreprenad för alla stålkonstruktioner. Det omfattar exempelvis tillverkning av gångplan, trappor, bandmatare, transportörer och separatorer samt montage av siktar och krossar. Gruvan ska återinvigas under 2012



Tillverkat och monterat:

- 220 ton stålkonstruktioner
- 3 st materialfickor
- 1 000 m bandtransportörer
- 3 st krossar
- 3 st siktar
- 11 st bandmatare
- 4 st trumseparatorer
- 1 st bandseparator



Delmontage av transportörer.



Interiör från sovringsverk.

Europas längsta gång- och cykelbro



Med en längd på 756 meter och en bredd på 3,5 meter blir Ljungaviksbron Europas längsta gång- och cykelbro. Den byggs i cirka 600 ton stål, varav 190 ton rostfritt, av Stål & Rörmontage.

Bron kommer att förbinda Sölvesborgs stadskärna med Ljungaviken, en ny stadsdel på Listerlandet. Konstruktionen består av både en bågbro och en balkbro och den segelfria höjden är 2,3 meter. Stål & Rörmontage ansvarar för design, konstruktion, tillverkning och montage. PEAB är totalentreprenör och ansvarar för pålning och fundament.

Stålstommar i Mattisborgen för lek och teater



Även en Mattisborg behöver en stark stålstomme.



På uppdrag av PEAB har vi åt Astrid Lindgrens Värld tillverkat och monterat varmförzinkade stålstommar till Mattisborgen, Björngrottan och Glupafallet som ingår i Ronja Rövardotters Mattisborg.

Konstruktionerna byggdes av ca 20 000 kg stål.



Stålstup till dagbrott i Pajala

I **Kaunisvaara i Pajala** pågår förberedelser för två dagbrott där järnmalm ska brytas. Det är det kanadensiska prospekteringsföretaget Northland Resources som intresserat sig för fyndigheterna och öppnar gruvan.

Northland Resources har provborrat och borrkärnorna tyder på att där finns åtminstone 100 miljoner ton järnmalm med hög järnhalt. Detta skulle kunna vara en av Europas sista stora järnmalmreserver.



Malmens egenskaper är en av de faktorer som gör Kaunisvaara så intressant.

Med 69% järn i koncentratet kan Northland Resources leverera en högkvalitativ produkt till ståltillverkare.

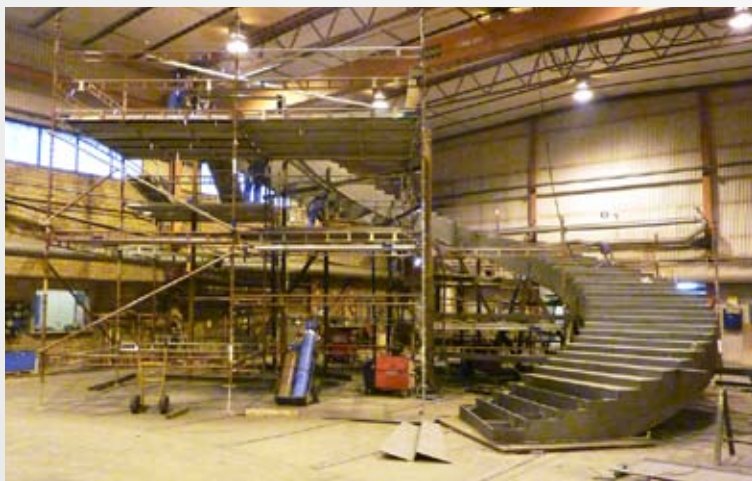
Stål & Rörmontage levererar 250 ton stålstup som ingjutningsgods till anriktningsanläggningen som legotillverkare på uppdrag av Metso Minerals.



Spektakulär trappa i shoppingcentret Emporia

Emporia betyder handelsplats och det handelscentrum som byggs i Hyllie i Malmö har ambitionen att bli Skandinaviens mest internationella köpcentrum. Emporia består av fyra våningar, fem olika torg, parkeringshus och parkeringsplatser i direkt anslutning samt en grön park på taket för rekreation och annorlunda upplevelser. Här ska bli 220 butiker, samt bostäder och kontor.

Den gigantiska spiraltrappan mitt i köpcentret blev Stål & Rörmontages uppgift att tillverka. Trappan har 10 m i diameter i yttermått, två meters gångbredd och är helt självbärande utan pelare i mitten. Stålvikten är 28 ton. Vi tillverkade den i fyra delar.



Eftersom den måste lyftas in på plats innan taket lades blev det en viss tidsnöd. Tiden från beställning till leverans var endast tio veckor och monteringen tog tre dagar.

Konstruktionen är ett samarbete mellan Stål & Rörmontages konstruktörer och arkitektfirman Wingårdh Arkitektkontor AB. Emporia invigs den 25 oktober 2012.



Sittplatsläktare åt Mjällby AIF



När Mjällby AIF gick upp i allsvenskan 2010 var det nödvändigt att uppgradera Strandvallens arena till allsvensk standard enligt fotbollförbundets regelverk. Det innebar att nya läktare behövde byggas och Stål & Rörmontage fick uppdraget. Under extrem tidspress, sex veckor från konstruktion till montage, byggdes läktaren med plats för 1000 sittande åskådare.

Under 2012 har den kompletterats med ytterligare 600 platser samt tak, vilket delvis var förberett i grundkonstruktionen.



30 tons tank lyftes på plats vid Södra Cell i Mörrum

En ny nisch för Södra Cell i Mörrum är textilmassa, som började tillverkas i december 2011. Textilmassa används exempelvis vid tillverkning av tyget viskos. För detta krävdes en ny processutrustning och Stål & Rörmontage fick förtroendet att dels utföra underhålls- och reparationsarbete under det planerade driftstoppet i samband med installationen, dels att konstruera och tillverka en 16,5 m hög tank på 30 ton. Tanken byggdes intill fabriken och lyftes på plats i ett stycke. Leveransen innefattade även konstruktion, prefabrikation, tillverkning och montage av plåtdäck med bjälklag och plattformar runt tanken. Reparationsarbetet innebar bland annat byte av slitplåt, spricklagning i vedgården, förstärkning av indunstningen med mera.



Välkommen att kontakta oss!



Ronny Södergren

VD
ronny@srmab.com
0456-312 08
0708-312 300



Peter Oskarsson

Produktionsansvarig,
projektledning
peter@srmab.com
0456-64 40 04
0709-37 39 93



Stefan Södergren

Montageledare
stefan@srmab.com
0708-31 23 05



Ola Olsson

Projektledning
kvalitetssystem
ola@srmab.com
0456-64 40 06
0730-60 61 86



Niklas Svensson

Projektledning
niklas@srmab.com
0456-64 40 05
0708-82 89 27



Hans Mellberg

Verkmästare
0456-64 40 08
0708-22 69 36



Peter Månsson

Projektledning
peter.mansson@srmab.com
0456-64 40 07
0735-93 22 65



Göran Carlsson

Montageledare
0708-312 399



Jessika Persson

Reception, administration
jessika@srmab.com
0456-312 07



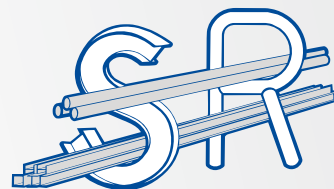
Susanne Södergren

Ekonomi, personal
susanne@srmab.com
0456-31206



Carina Pettersson

Reception, administration
carina@srmab.com
0456-312 04



Stål & Rörmontage AB

Ysanevägen 390
294 92 Sölvesborg
Telefon: 0456-312 05 | Fax: 0456-312 30
Epost: sr@srmab.com

www.srmab.com